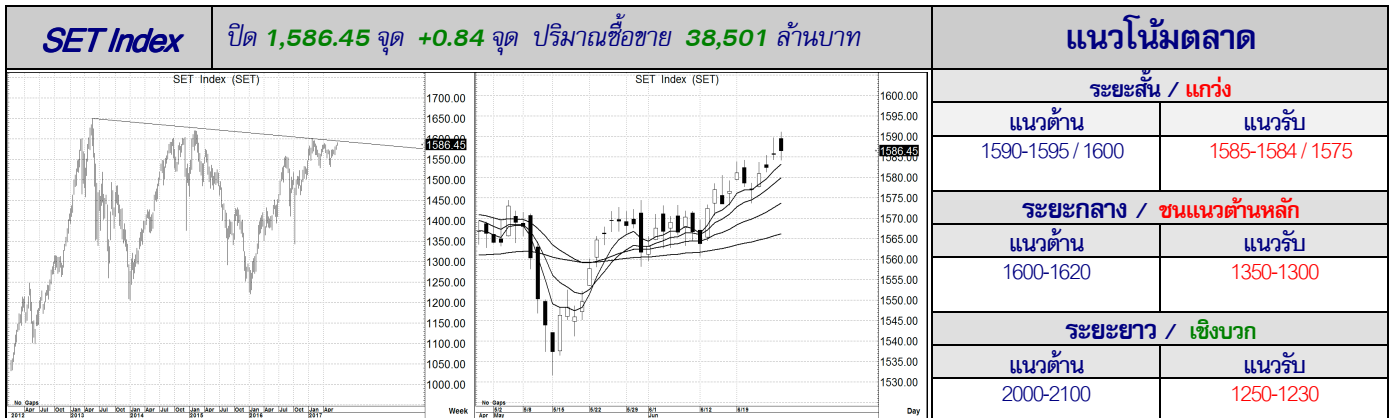


<<< **ลบลึก ระวัง เลิกเล่น (ลงได้แต่อย่าแรง)** >>>



จิตวิทยาของตลาด ยังคงคาบไปกับการหวังทำราคาปิดดวงบวชชี... หุ่นกลุ่มใหญ่ ได้มีราคาพุ่งขึ้น ด้วย Volume ที่ไม่มีนัยสำคัญ จึงต้องระวังการลงไว้ด้วย

ภาพโครงสร้างหลัก (ภาพซ้าย) เราจะยังเรียกว่าเป็นโครงสร้างที่ยังไม่เป็นแนวโน้มเชิงบวกอย่างแท้จริงก็ว่าได้ เนื่องจากรูปแบบขาลระยะกลางยังไม่ถูกทำลายลงไปแต่อย่างใด หรือถ้าจะกล่าวว่าการขึ้นใดๆ ที่ยังไม่ผ่านระดับพื้นที่ 1600-1620 ไปได้อย่างเด็ดขาด โอกาสที่จะลงลึก หรือลงแรงในระยะยาว ก็พร้อมเกิดขึ้นตามาได้ (ขาลอาจจะกินระยะเวลา 1-2 เดือน) และด้วยระดับของ SET Index ในช่วงนี้ เรายังถือว่า อยู่ในการทดสอบแนวต้านใหญ่สำหรับระยะสั้น (ภาพขวา) ยังคงสามารถทำ Higher High วันต่อวันได้ แต่ด้วยรูปแบบการแกว่งตัวในวัน ที่มีการขึ้น และลงปิดในระดับต่ำๆ ของวัน สัญญาณของแท่งเทียนจึงให้ภาพที่เริ่มมีน้ำหนักในเชิงลบ ดังนั้น หากเห็นการลงต่ำกว่า Low ของวันวาน โดยที่ไม่มี High ที่สูงกว่า สัญญาณจะเป็นลบมากขึ้น อาจจบรอบได้

**กลยุทธ์** (ระยะสั้นมาก หรือ วันนี้)... จริงๆ แล้ว วันนี้ ถ้าลบ ไม่น่าเล่น หรือ จะเล่น ต้องไม่ต่ำกว่า 1584 หรือ ถ้าต่ำกว่า 1580 ควรหยุดเล่น

## STOCK PICK



## Follow Up

ชื่อหุ้น	ราคาปิด	แนวต้าน	แนวรับ	Cut Loss	ความเห็น
<b>AOT</b>	47.0	50.0/60.0	46.5-46.0	45.5	<ดูจังหวะ> ... จริงๆ แล้ว เป้าหมายจากMA. ยังไปได้ ถ้ามีถือต่อ ถ้าไม่มี ก็ยังเล่นเก็งกำไรได้
<b>MINT</b>	42.0	43.5/57.0	41.5-41.0	39.5	<ดูจังหวะ> ... เป้าหมาย MA. เช่นกันที่ยังอยู่ไกล มีอยู่ ถือต่อ ไม่มี ก็เก็งกำไรได้ ห้ามหลุด 41
<b>KBANK</b>	195.5	197-198	195-194	191	<ดูจังหวะ> ... ต้องไม่ต่ำกว่า 194 เท่านั้น จะน่าเก็งกำไร รูปแบบMA. ถือว่า แนวโน้มยังดูดี
<b>EA</b>	37.25	45.0/43.0	37.0-36.5	35.5	<ดูจังหวะ> ... มีอยู่ ยังถือต่อได้ ด้วยรูปแบบMA. แต่ถ้าจะเก็งกำไร ยังพอได้ เน้นไม่ต่ำกว่า 36

นักวิเคราะห์...สิทธิพร เอนในเมือง (004858) / 02-659-8026 / sittiporn@uobkayhian.co.th

รายงานฉบับนี้จัดทำขึ้นโดยมีข้อมูลจากแหล่งข่าวและเชื่อว่ามีความถูกต้องและมีความสมบูรณ์ของข้อมูล โดยบริษัทหลักทรัพย์ ยูโอบีเคย์ เอชไอ (ประเทศไทย) จำกัด (มหาชน) ผู้จัดทำ ขอสงวนสิทธิ์ในการเปลี่ยนแปลงความเห็นหรือระดับการยกย่องที่ปรากฏในรายงานฉบับนี้ โดยไม่ต้องแจ้งล่วงหน้า รายงานฉบับนี้มีวัตถุประสงค์เพื่อใช้ประกอบการตัดสินใจของนักลงทุน โดยไม่ได้มีการชี้แนะให้ลงทุนในหลักทรัพย์หรือตราสารทางการเงินใดๆ ที่ปรากฏในรายงาน